

堀越クイズ

年賀状を目上の人に送るとき、使うべき賀詞は何でしょうか？

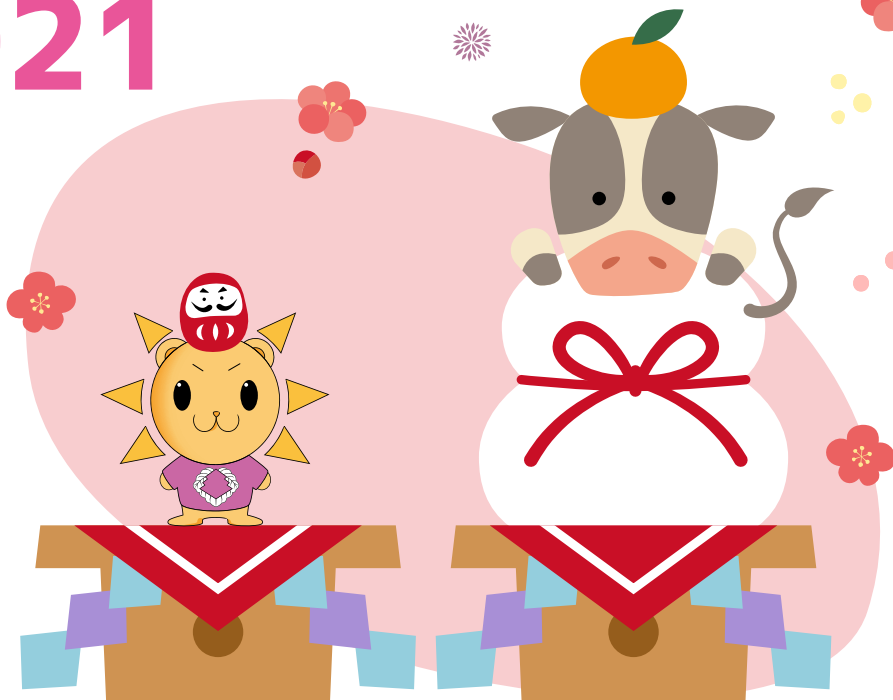
- ① 賀正
- ② 迎春
- ③ 謹賀新年

毎月1問、堀越クイズを掲載していきます。答えは、次の月に発表します。あなたの知識のひとつに加えてください。

●先月の答え

Q. 冬至の日、お風呂の湯船には何を浮かべる風習があるでしょうか？

A. ①ゆず(1年で一番日が短く、縁起が悪い日とされていました。厄除けとしてゆずを浮かべて香りをつけます)



1 January

2 February

SUN	MON	TUE	WED	THU	FRI	SAT
					1 元日	2
3	4	5	6	7	8 第3学期 始業式	9
10	11 成人の日	12	13	14	15	16
17	18	19	20	21	22 推薦入学 試験 合格発表	23
24	25	26	27	28	29	30
31						

SUN	MON	TUE	WED	THU	FRI	SAT
	1	2	3	4	5	6
7	8	9	10 一般入学 試験 A日程	11 建国記念の日 一般入学 試験 B日程	12	13
14	15	16	17	18 卒業式	19	20
21	22	23 天皇誕生日	24	25	26	27
28						

新しい年のスタートです。
堀越高校はサッカー部が1月2日に全国大会の初戦を迎えます。皆様にとって素晴らしい1年となりますように。コロナに負けず、夢に向かって歩み出しましょう。



10日、11日は一般入学試験です。
受験生の方は、体調管理を心がけてください。また、時間に余裕をもって来校し、気持ちを整えて試験に臨んでください。

